



**ATAB** Inspiration und Beratung  
2009

# *Willkommen bei Atab-Trappan*

"Der erste Eindruck bleibt oft bestehen". Eine schön aufgebaute und elegant konstruierte Treppe, die den Gast im Eingangsbereich gewissermaßen empfängt, erhöht das Ansehen Ihres Hauses oder Ihres Büros. Unsere einzigartige Angebotspalette, erlaubt es auch Ihnen Ihre ganz "persönliche" Treppenanlage zu entwerfen.

Wenn Sie sich für ATAB entscheiden, wählen Sie zudem einen der führenden Hersteller Europas, bekannt für seinen hohen Qualitätsstandard, für neue Wege im Design und für eine umweltverträgliche Produktion. Lassen Sie sich von dieser Broschüre anregen und bei der Wahl einer neuen Treppe beraten!

Mit besten Grüßen,



Lennart Jonsson, Geschäftsführer  
ATAB-Trappan AB





*Mit dem Gefühl  
für den Naturstoff  
Holz...*

Unser Bestreben ist die  
Nutzung der Schätze



der Natur, um daraus  
etwas Schönes zu machen  
das nicht nur für Genera-  
tionen hält, sondern auch  
durch Funktion und Design  
den Alltag bereichert.

## Ein kleines Wörterbuch:

1. Trittstufe: Das, worauf man seinen Fuß setzt.
2. Wangen: Die beiden Seitenteile die die Trittstufen tragen.
3. Setzstufe: Die vertikale Abdeckung zwischen den Trittstufen einer geschlossenen Treppe.
4. K-Leiste: Kinderschutzeleiste zwischen den Trittstufen einer offenen Treppe.
5. Handlauf: Die Abstützung für die Hand.
6. Geländerstäbe: Bilden den Schutz zwischen Handlauf und Wange bzw. Trittstufe oder Unterbau.
7. Pfosten: Abschluss des ansteigenden Geländers und der Brüstungen am Treppenende, Treppenanfang und zur Wand.
8. Steigendes Gelände: Schutzgeländer am ansteigenden Teil der Treppe.
9. Brüstung: Horizontales Geländer um die Treppenöffnung im Obergeschoss abzusichern.
10. Wandhandlauf: Handlauf, der an einer Wand montiert ist.
11. Podest: Eine große Trittstufe, die einen Absatz in der Treppenkonstruktion darstellt.
12. Etagenhöhe = Treppenhöhe: Höhe von Oberkante (Fertig-)Fußboden bis zur Oberkante des (Fertig-)Fußbodens der nächsten Etage.
13. Treppenöffnung (Treppenloch): Öffnung in der Geschossdecke für den Einbau der Treppe.
14. Deckenstärke: Gesamtdicke der Decke (Fertigmaß) zur Treppenöffnung hin.
15. Kopfhöhe: Freie Höhe, berechnet von der Deckenkante senkrecht bis auf die Treppenstufe, (sollte 2000 mm sein).
16. Deckenverkleidung: Angepaßte Verkleidung, die rohe Kanten der Geschossdecke verschönert.
17. Rechts- bzw. links gewendelt: Die Drehung der Treppe, und zwar immer von unten gesehen!

## Grundlegende Treppenformen



Gerade Treppe



L-Treppe



U-Treppe



S-Treppe



L-Treppe mit  
Podest



U-Treppe mit  
Podest

Die Beispiele, die Sie hier sehen, stellen so genannte rechtsgewendelte / rechtslaufende Treppen dar. Auf unserer Webseite finden sie noch weitergehende Angaben zur Bemaßung.



# *Eine Treppe wählt man...*

...das ist etwas, das man vielleicht nur einmal im Leben macht.

Gerade deshalb glauben wir, dass es wichtig ist, Ihnen die Freiheit zu geben Ihre ganz persönliche Treppenanlage zu entwerfen - zu erschwinglichen Kosten.

Zu diesem Zweck hat ATAB-Trappan ein einmaliges Konzept geschaffen, das auf einer Anzahl von Designs und einem flexiblen Geländersystem aufbaut. Damit können Sie beliebig kombinieren und aus den grundlegenden Treppenformen etwas Eigenes entwerfen.

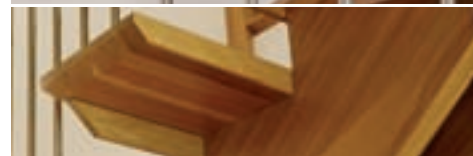
Wir sorgen dafür, dass Ihre Treppe so bequem wie möglich werden wird und die diesbezüglichen Normen im Hinblick auf die gegebenen Voraussetzungen erfüllt werden.

Wir überlassen nichts dem Zufall, denn schließlich sollen Sie an Ihrer Treppe ja viele Jahre Freude haben. Und wenn Sie Hilfe brauchen, dann sind wir für Sie da!

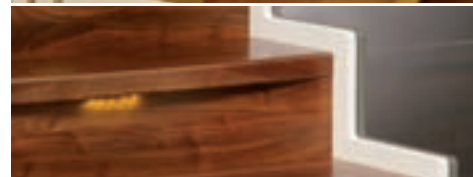
WF  
Seiten 6-7



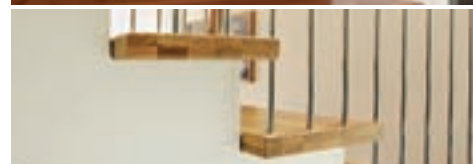
Spirit  
Seiten 8-9



NewAge  
Seiten 10-11



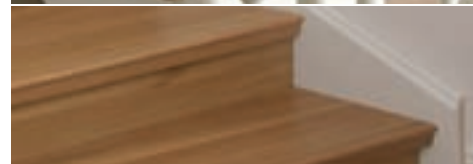
Aufgesattelt  
Seiten 12-13



Grand Entrance  
Seiten 14-15



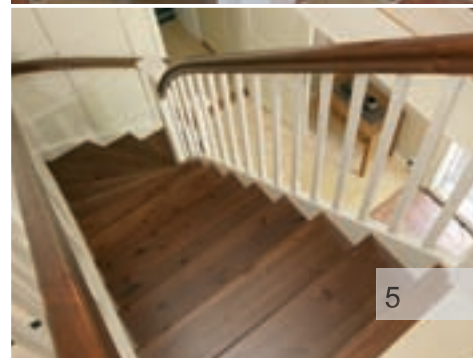
Tradition  
Seiten 16-21



Minima und  
Raumsparspar  
Seiten 22-23



Details die  
aufwerten  
Seiten 24-25



Holzarten und  
Oberflächen  
Seiten 26-27

Handläufe  
und Geländer





# WF

**Kommunikation.** Das wichtige Bindeglied zwischen den Wohnebenen. Für sicheres und bequemes Gehen bestimmt. Zur Benutzung, aber nicht um zu dominieren. Das Design WF strahlt durch seine "frei hängenden" Trittstufen Luftigkeit und Eleganz aus und harmonisiert mit der Wohnumgebung.



# Spirit

**Form & Funktion.** Manchmal möchte man es etwas auffälliger haben... zentrierte Mittelbalken, weich angefastete und "schwebende" Trittstufen. Das Design Spirit ist etwas Außergewöhnliches. Und außerdem lassen wir es nach Ihren Wünschen "schwingen"!



Gerade Treppe Design Spirit in geölter Eiche mit liegenden Sprossen in Edelstahl und Brüstungen in laminiertem Glas.







L-Treppe Design Spirit in Eiche und weiß  
lackiert mit Sprossen in matted Edelstahl



U-Treppe Design NewAge, geschlossen, in lackiertem Birke-Schichtholz mit weißen Wangen.



## *New Age*

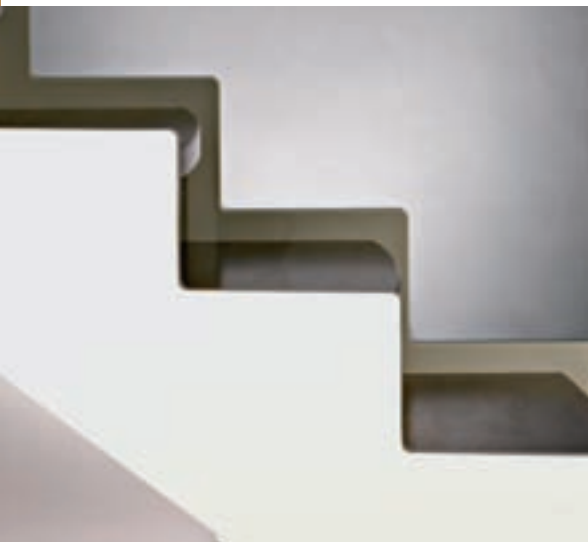
**Neudenken.** Die stufenförmigen Seitenteile verleihen der Treppe Lebendigkeit, auch eine geschlossene Treppenanlage wirkt damit "leicht", gerade wenn die Räumlichkeiten begrenzt sind.

Freistehendend erscheint NewAge als eine sehr offene Treppe.





Mit eingepassten, der Form  
der Wangen folgenden Glasscheiben,  
erreicht man beides: Offenheit und  
Kindersicherheit.



Gerade Treppe Design NewAge in lackierter  
Walnuss, massives Schichtholz mit weißen  
Wangen. Zusatz-Wahlmöglichkeit: Wangen  
ohne Schraubenkappen.



# Aufgesattelt

**Kontraste.** Die feinen Unterschiede zwischen dunkel und hell, interessante Details in Edelstahl im Kontrast mit edlen Holzarten. . .



L-Treppe Design Aufgesattelte Stufen in lackierter Eiche-Parkett mit weißen Wangen und Handlauf-Krümmling.



. . . das eine bringt das andere zur Wirkung. Eine eingebaute Treppe kann auch schön und aufregend sein! Aufgesattelte Stufen sind eine sehr leicht zu montierende Konstruktion, wenn für die Treppe allseitig fertige tragende Wände vorhanden sind.



L-Treppe Design Aufgesattelte Stufen, geschlossen, in geöltem Walnuss-Schichtholz mit weißen Setzstufen und verdeckten Wangen.





# Grand Entrance



**Behauptet ihren Platz.** Gewisse Umgebungen verlangen nach einer Treppe und umgekehrt. Grand Entrance ist ein besonderes Design für richtig große Eingangsbereiche. In den Stilrichtungen modern, romantisch und klassisch erhältlich.

# Tradition

Integriert und nach Kundenwunsch.

Design Tradition ist die klassische Konstruktion mit seitlichen Wangenteilen, bei denen wir auf einzigartige und elegante Art die Stufennuten für eine exakte Passform eingefräst haben! Mit dem Design Tradition können Sie Ihre Treppenanlage in modernem oder klassischem Stil gestalten. Sie können auswählen, ob Sie die Treppe offen oder geschlossen haben möchten...



L-Treppe Design Tradition in lackierter Eiche und weiß lackiert mit rundem Antrittspfosten und so genanntem Krümmling (stark gebogener Handlauf)





...und darüber hinaus, ob sie gerade und geschwungen sein soll Mit unserem flexiblen Lieferprogramm entwerfen Sie selbst Ihre ganz persönliche Geländerkombination.



Gerade Treppe Design Tradition in lackiertem Ahorn.





L-Treppe Design Tradition, geschlossen mit  
Trittstufen in dunkel gebeizter Kiefer mit  
weißen Wangen und Setzstufen. Gerundete  
Blockstufe. Zusatz-Wahlmöglichkeit:  
Wangen ohne Schraubenköpfe!

# Tradition

**Harmonie.** Alt trifft Neu im romantischen Stil.

Die gelungenen Proportionen zwischen den einzelnen Teilen der Treppenanlage, Farb-contraste und Holzarten bilden eine beeindruckende Gesamtheit.



# Tradition

Wenn alles zusammenpasst. Unsere Erfahrung mit individuellen Treppenanlagen, dazu ein engagierter Kunde und einem gelungenem Endergebnis steht nichts mehr im Wege.







Die Kombinationen aus Eiche und weißen Flächen oder Einzelteilen in Edelstahl macht aus der Treppe etwas ganz Besonderes.



L-Treppe Design Tradition in lackiertem Eiche-Schichtholz mit weißen Wangen.



## *Minima Flex*

**Gelungenes Design auf kleinster Fläche.** Minima Flex ist von Minima Standard abgeleitet, bietet jedoch neben der Möglichkeit der Materialauswahl auch eine flexible Anpassung der Gesamthöhe im Bereich von 2500 mm bis 3000 mm sowie der Treppenöffnung im Bereich von 1300 mm bis 1600 mm. Die stabile Konstruktion ist leicht zu montieren.



## *Minima Standard*

**Für beengte Räumlichkeiten.** Eine Standardtreppe in U-Form mit den Einbaumaßen von lediglich 1400 mm x 1400 mm. Diese Treppe wird standardmäßig in lackiertem Buche-Schichtholz mit Geländerstützen in Edelstahl angeboten. Erhältlich für eine Gesamthöhe von 2800 mm und mit 13 Stufen. Die stabile Konstruktion ist leicht zu montieren.

# Raumspar Elegant

**Klein und anschmiegsam.** Gerade Standardtreppe, die, in der Höhe exakt angepasst werden kann. Dadurch, dass die Stufen abwechselnd links bzw. rechts ausgespart sind, lässt sich die Länge der Treppe auf die Hälfte der Länge einer normalen geraden Treppe reduzieren. Standardausführung in Kiefer.



# Raumspar Exklusiv

**Leben auf engem Raum.** Eine gerade Treppe zu Hochbett oder Dachboden, die nach Maß exakt für Ihre Räumlichkeiten bestellt wird. Dadurch, dass die Stufen abwechselnd links bzw. rechts ausgespart sind, lässt sich die Länge der Treppe auf die Hälfte der Länge einer normalen geraden Treppe reduzieren. Holzart und Oberfläche sind frei wählbar.

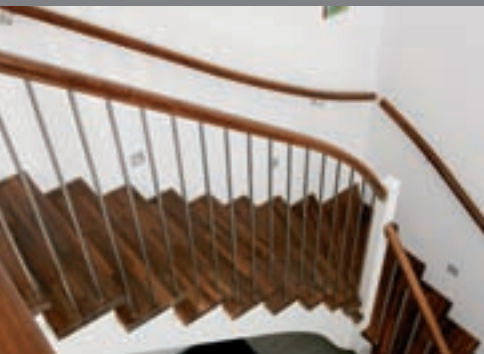


# Beispiele für Wahlmöglichkeiten



## Stufenprofile

1. Standard (keine Wahlmöglichkeit)
2. Modern
3. Old
4. Soft
5. Dekorationsleisten aus Metall
6. Antirutsch-Rillen



Harmonisch geschwungenes Geländer



Stufe mit L-Form Vorderkante



Deckenverkleidung



◀ *Krümmling*

Harmonisch abgerundete Eckverbindungen anstelle von Eckpfosten. Handlauf durchgehend, d. h. ohne Unterbrechung durch Pfosten.

*Blockstufe mit abgerundeter Setzstufe*, lässt die Treppe noch einladender erscheinen.



▲ *Offene Blockstufe*  
Die erste Stufe ausgeschwungen.



◀ *Ausgeschwungene Vorderkante*  
und angewinkelter Anfang.





## *Holzarten und Oberflächen*

Qualität, sorgfältig ausgewählt und angepasst für Innenräume.

Es gibt harte und weiche Holzarten, Kiefer ist das am meisten verwendete Weichholz. Die übrigen Holzarten, auch Edelhölzer genannt, werden als Harthölzer betrachtet. Auch andere als die hier angebotenen Holzarten können auf Wunsch geliefert werden. Die Auswahl der Holzart wird oft von der geforderten Haltbarkeit und der Kombination bzw. dem Kontrast mit der Fußbodenfarbe und –beschaffenheit bestimmt. Treppen im Design WF erfordern die Verwendung von Hartholz.

Die gebräuchlichste Oberflächenbehandlung ist unser umweltfreundlicher, wasserbasierter und UV-aushärtender Lack. Er ist sehr abriebfest und erfordert nur minimale Pflege. Das Einölen ist eine weitere gut geeignete Methode der Oberflächenbehandlung, die zudem einen guten Eindruck der Holzstruktur vermittelt, jedoch mehr Pflege erfordert. Beizen geschieht mit eingefärbtem Lack, dadurch bleibt die natürliche Maserung und Struktur des Holzes weiterhin sichtbar. Alle Holzarten können gebeizt werden, am gebräuchlichsten ist dies jedoch bei Kiefer.

Ein Deckanstrich ergibt eine völlig deckende, gleichmäßig eingefärbte Oberfläche. Das machen wir jedoch nur bei astfreien Flächen um das Durchschlagen von Holzinhaltstoffen (Harz usw.) zu vermeiden. Als Standardausführung bieten wir weiße Deckanstriche, optional können Sie wahlfrei NCS (Natural Colour System)-Farben wählen. Sie können Ihre Treppe auch ohne Oberflächenbehandlung erhalten, falls Sie diese selbst vornehmen möchten.





Kiefer asig



Kiefer astrarm



Buche-Parkett



Buche-Schichtholz



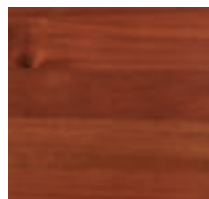
Birke-Schichtholz



Eichenparkett usw.



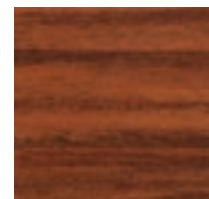
Esche-Schichtholz



Mahagoni-Schichtholz



Ahorn-Schichtholz



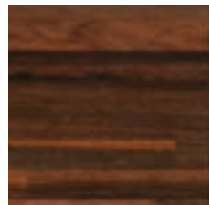
Merbau-Schichtholz



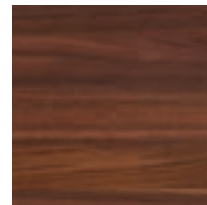
Eichenparkett usw.



Eiche-Schichtholz



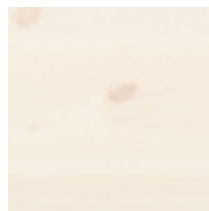
Walnuss-Parkett



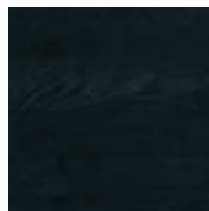
Walnuss-Schichtholz



Kiefer eichenfarbig gebeizt



Kiefer weiß gebeizt

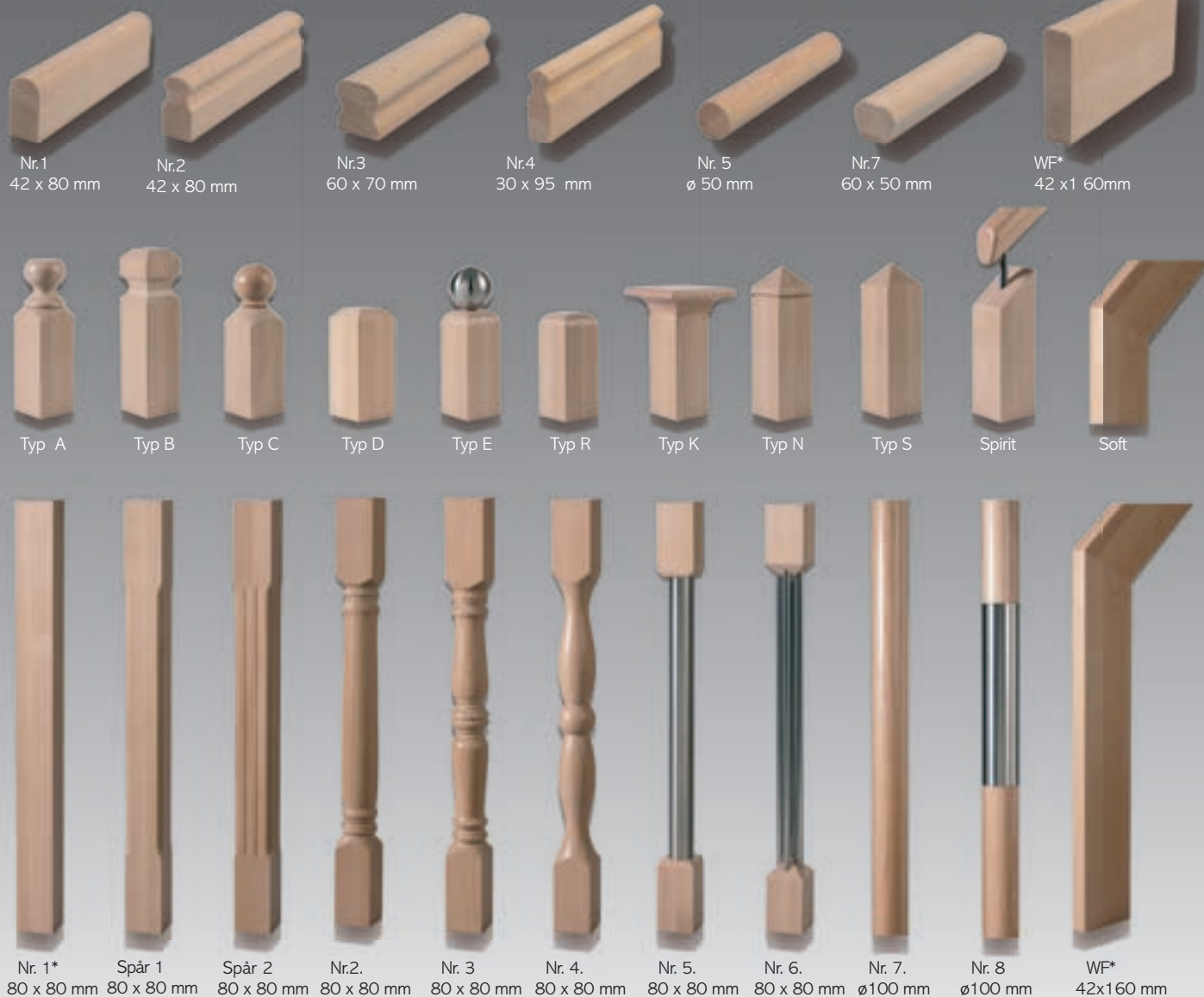


Kiefer schwarz gebeizt

# Kombinieren und Gestalten

ATAB's flexibles Geländersystem lässt Ihnen große Freiheiten, um ein attraktives Geländer mit persönlicher Note zu gestalten. Um Ihnen "auf die Sprünge zu helfen", haben wir Sprossen und Pfosten nach den verschiedenen Stilrichtungen gegliedert.

Daraus können Sie natürlich ganz nach Belieben kombinieren. Alle Einzelteile sind in allen Holzarten und allen Oberflächen erhältlich.



# Geländerstäbe

Romantic (30x30)



12. 12. 12. 2. (40x20)  
spur1 spur2

Classic (Ø25)



3. 7. 17.

Trend (Ø25)

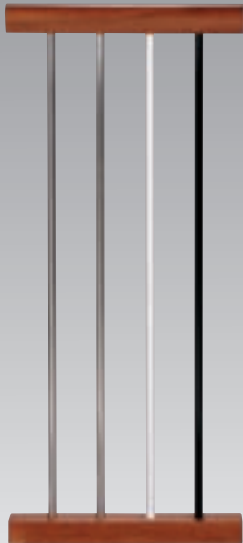


4\*. 9. 10.

Royal (20mm MDF)

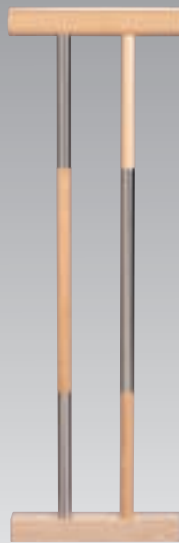


Edelstahl (Ø14)



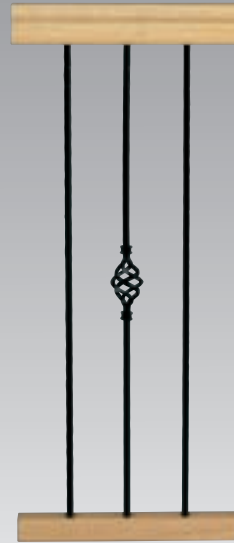
14\*. 14\*. 14\*. 14\*.  
Matt Weis Schwarz

Edelstahl/Holz (Ø25)



30. 31.

Schmiedeeisen (Ø14)



40. 41. 40.

Glas (9mm laminiert)

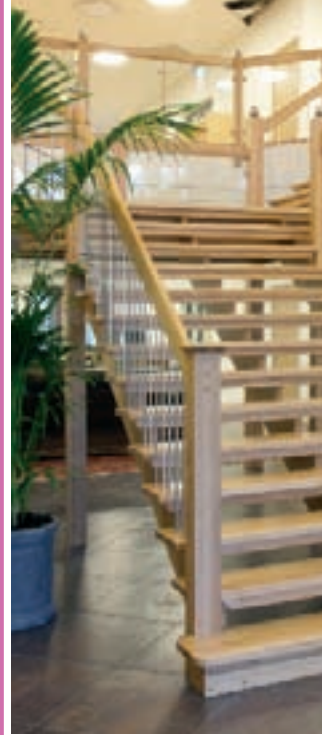


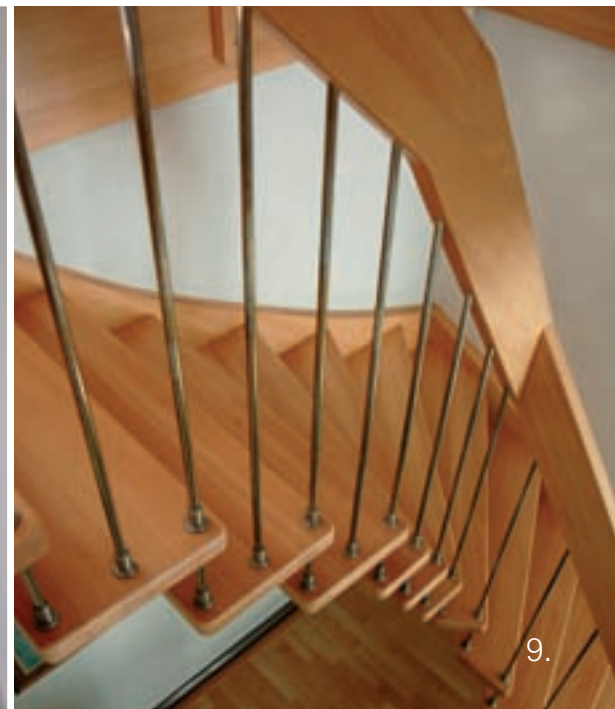
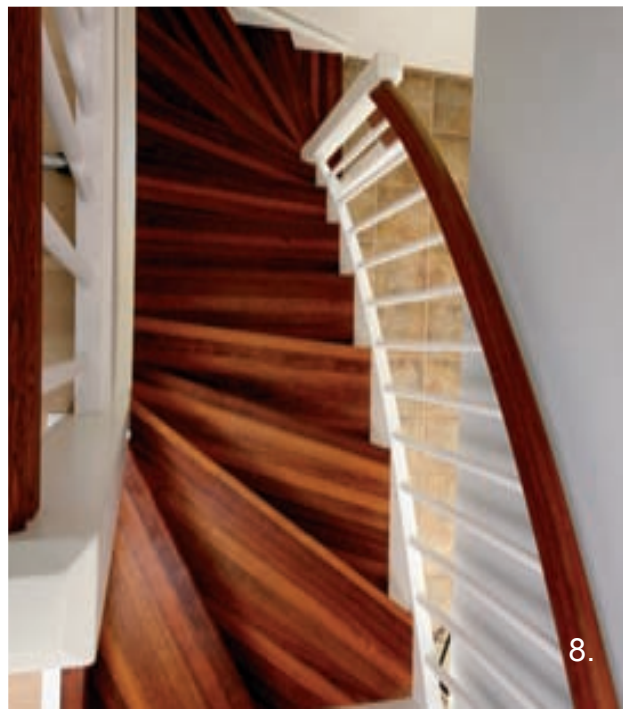




# Collage

1. Spirit, Podest-Treppe, Eiche-Parkett & Weiß.
2. Aufgesattelte T-Treppe, Eiche.
3. Tradition, gerade Treppe in Mahagoni.
4. Tradition, U-Treppe, Esche & Weiß.
5. WF, U-Treppe, Eiche-Parkett & Weiß.
6. Aufgesattelt, S-Treppe in Esche.
7. Aufgesattelt, gerade Treppe in schwarz gebeizter Eiche.
8. Tradition, S-Treppe, Merbau & Weiß.
9. WF, L-Treppe, Buche.







## ATAB-Trappan AB.

Bereits seit 1924 werden in der kleinen Gemeinde Agunnaryd, gelegen im südlichen Småland in Schweden, Treppen hergestellt. Der Treppenbau als Handwerk wurde von Generation zu Generation weitergegeben und dadurch wurde die Grundlage für die anerkannt gute Qualität geschaffen. Durch die Verbindung von moderner, umweltfreundlicher Fertigung mit neuen Wegen beim Design wurde ATAB zu einem der führenden Treppenhersteller auf dem Markt.



ATAB - TRAPPAN AB  
341 77 Agunnaryd, Schweden  
Tel.+46 (0)372-65500 Fax. +46 (0)372-65510  
E-Mail: [info@atab-trappan.se](mailto:info@atab-trappan.se)  
[www.atab-trappan.se](http://www.atab-trappan.se)